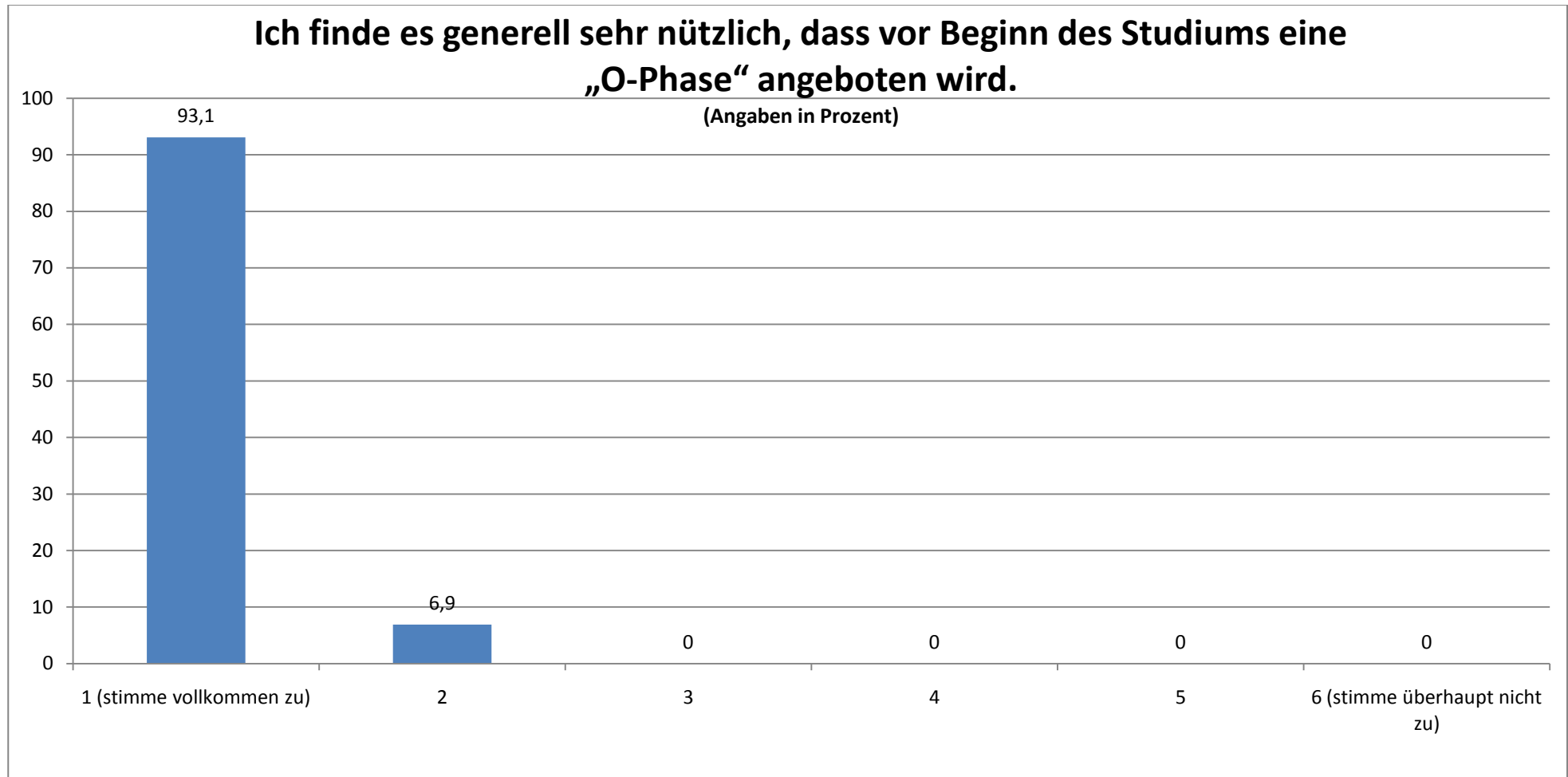


SPORT: GESAMTEVALUATION DER ORIENTIERUNGSPHASE (N = 87)

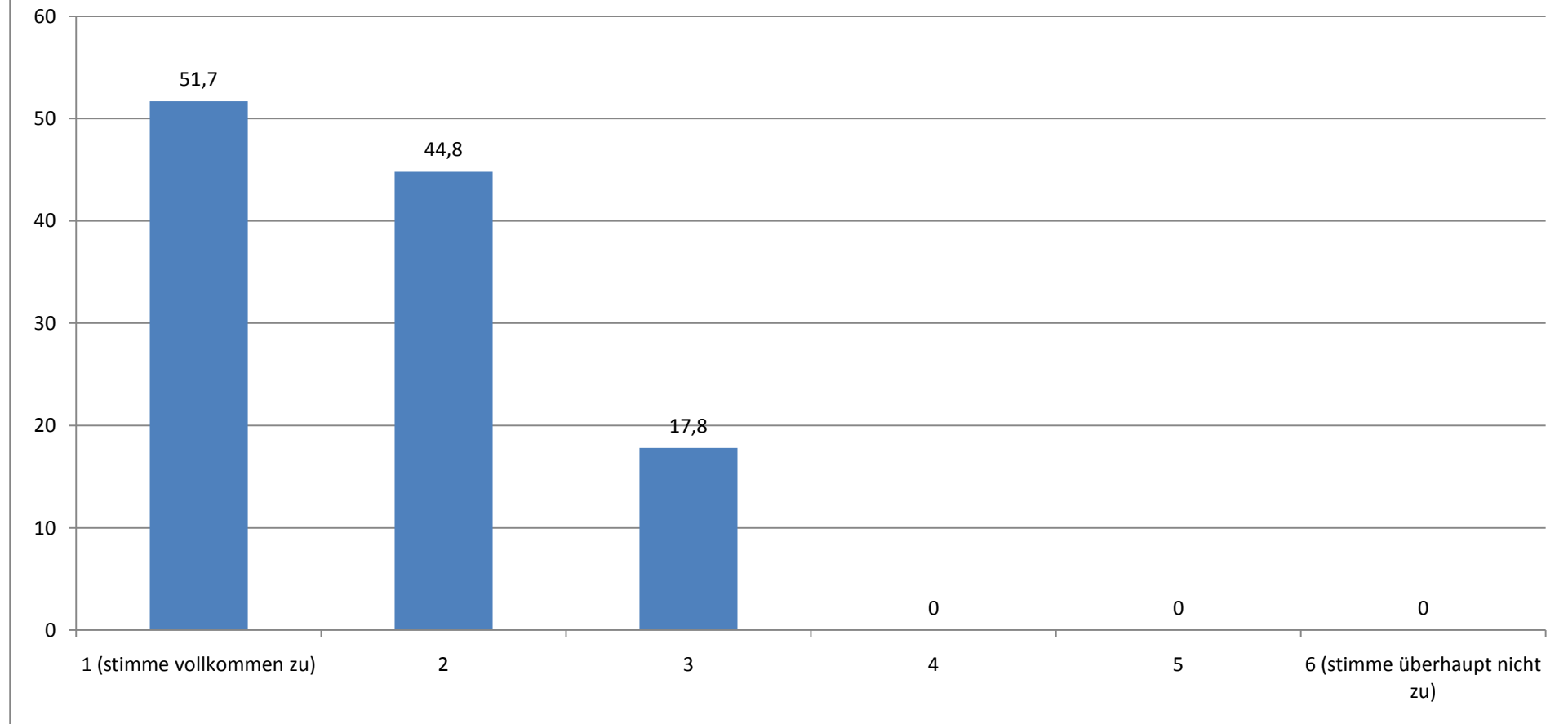
STAND: 07.04.10



Durchschnittlicher Wert (absolut): 1,07

Innerhalb der O-Phase habe ich wichtige Informationen zu meinem Studium erhalten.

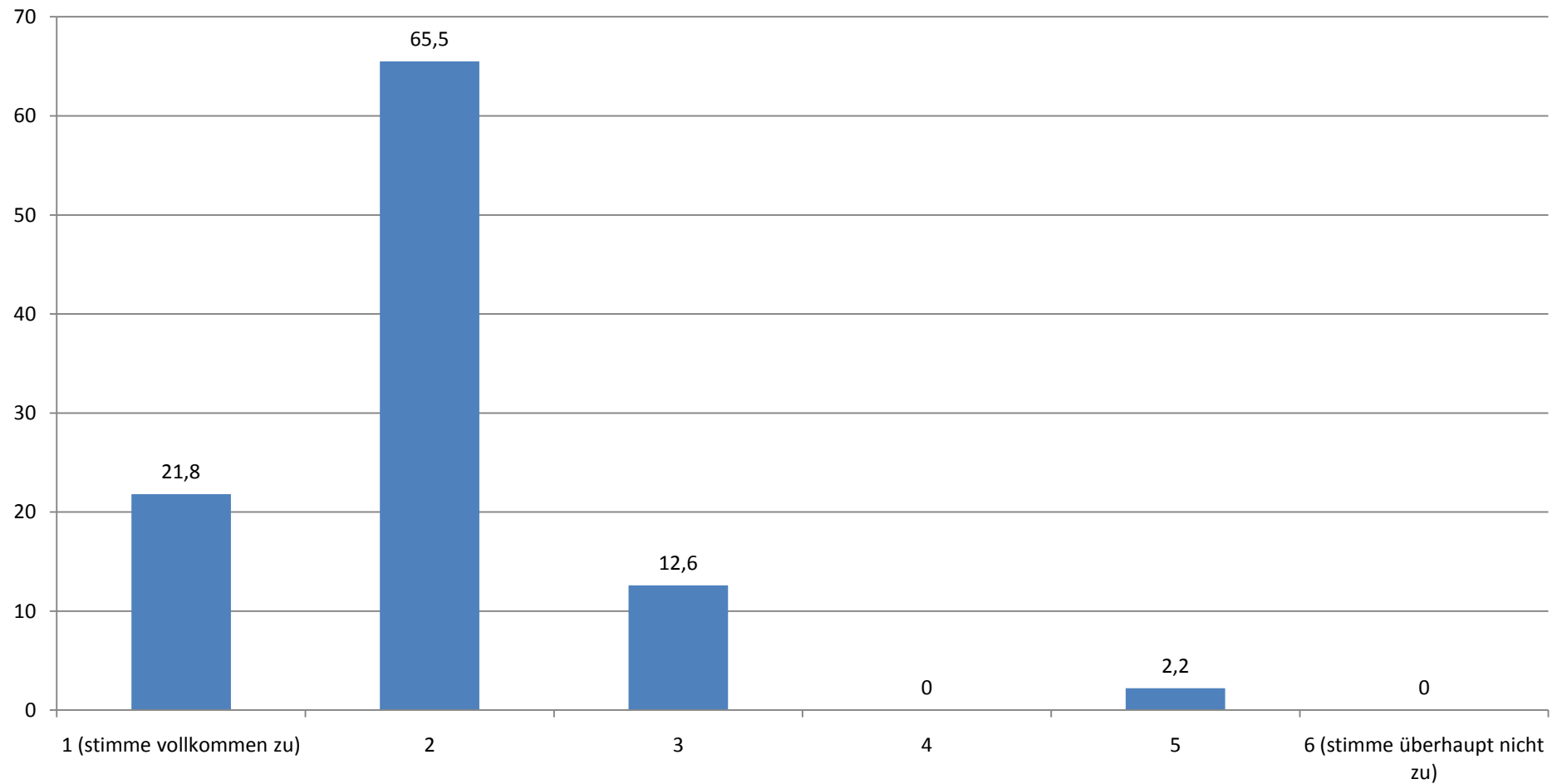
(Angaben in Prozent)



Durchschnittlicher Wert (absolut): 1,52

Durch die O-Phase fühle ich mich gut auf den Studienbeginn vorbereitet.

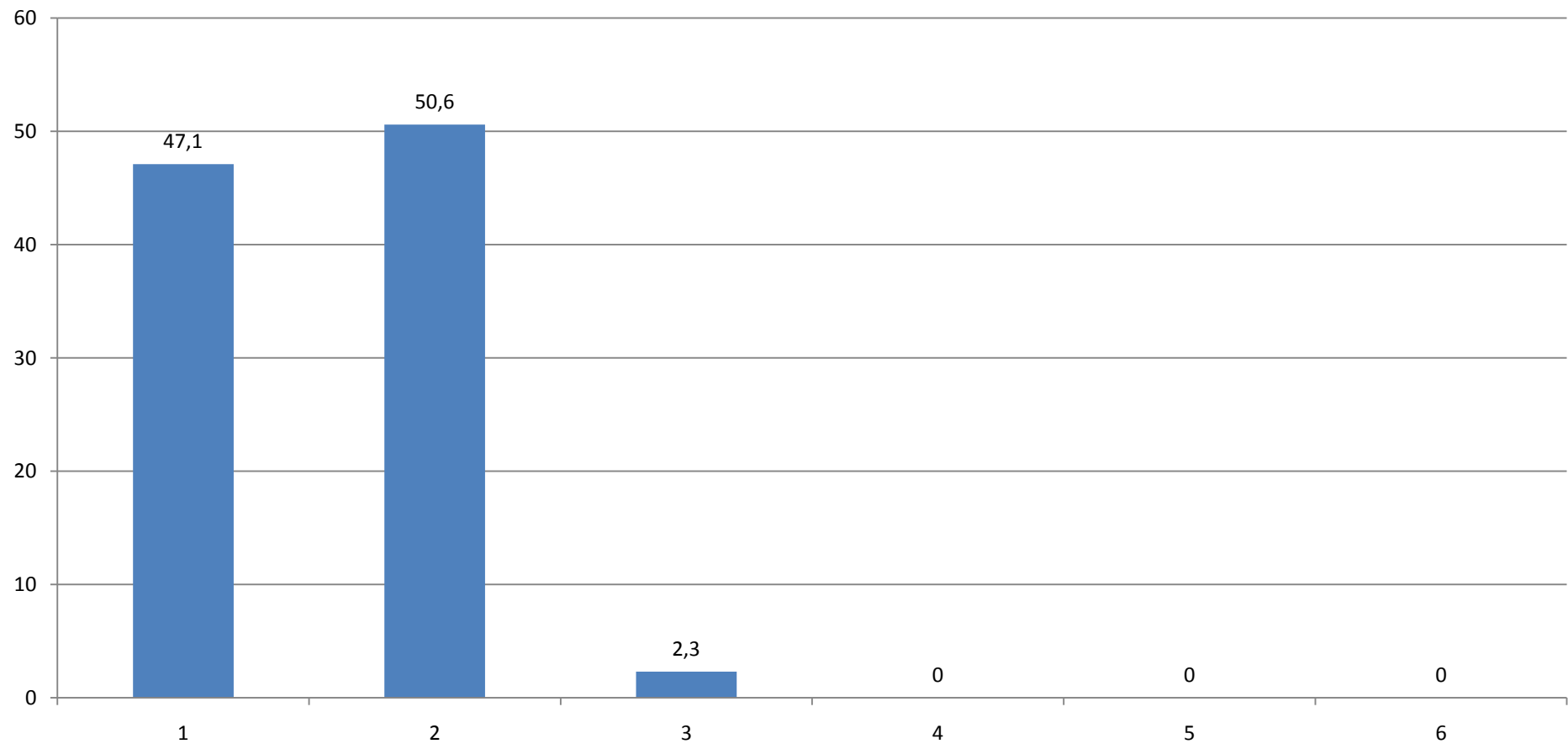
(Angaben in Prozent)



Durchschnittlicher Wert (absolut): 1,91

Wenn Sie für die O-Phase insgesamt eine Note vergeben müssten, welche Note geben Sie?

(Angaben in Prozent)



Durchschnittliche Note: 1,55