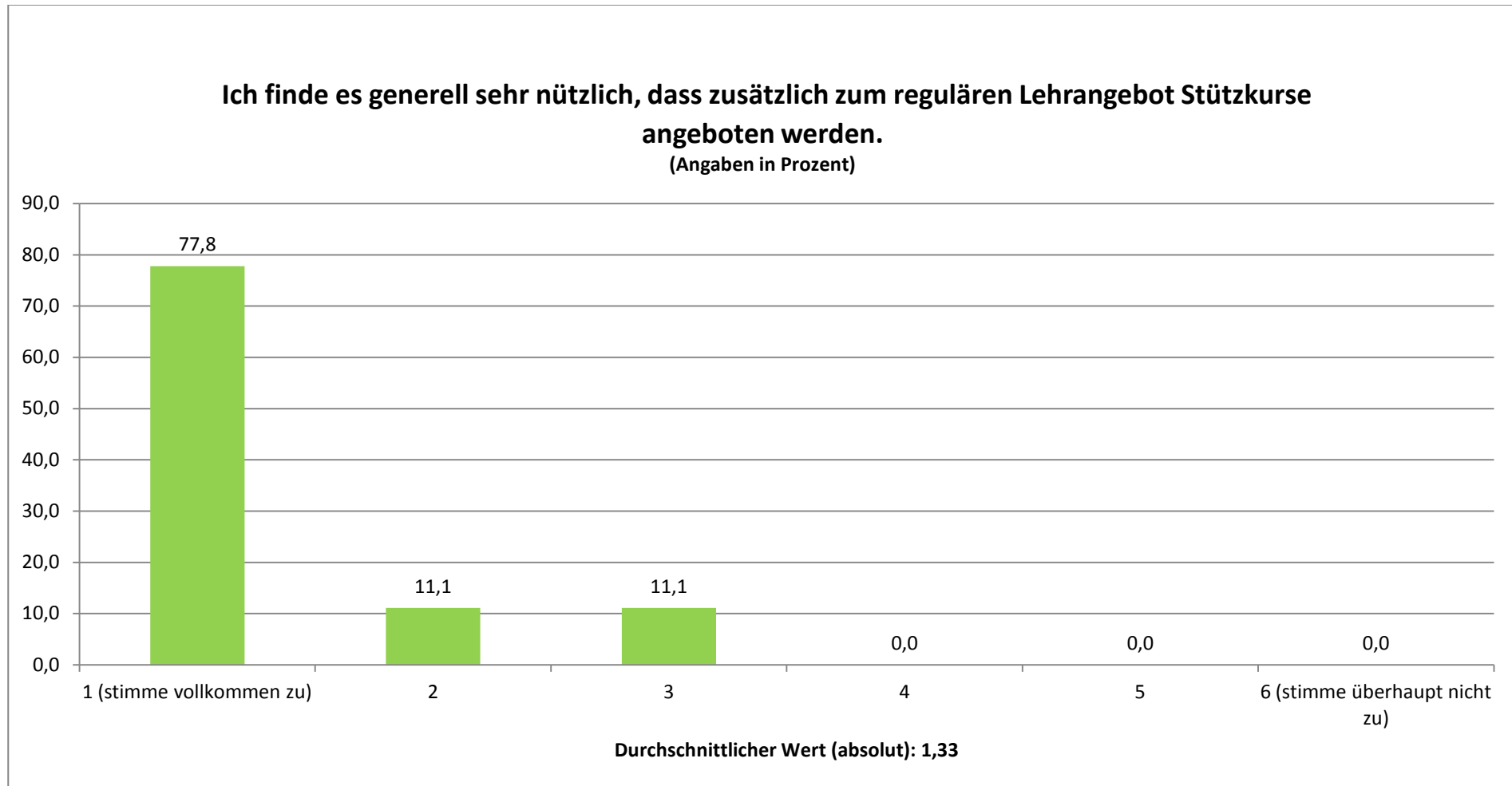


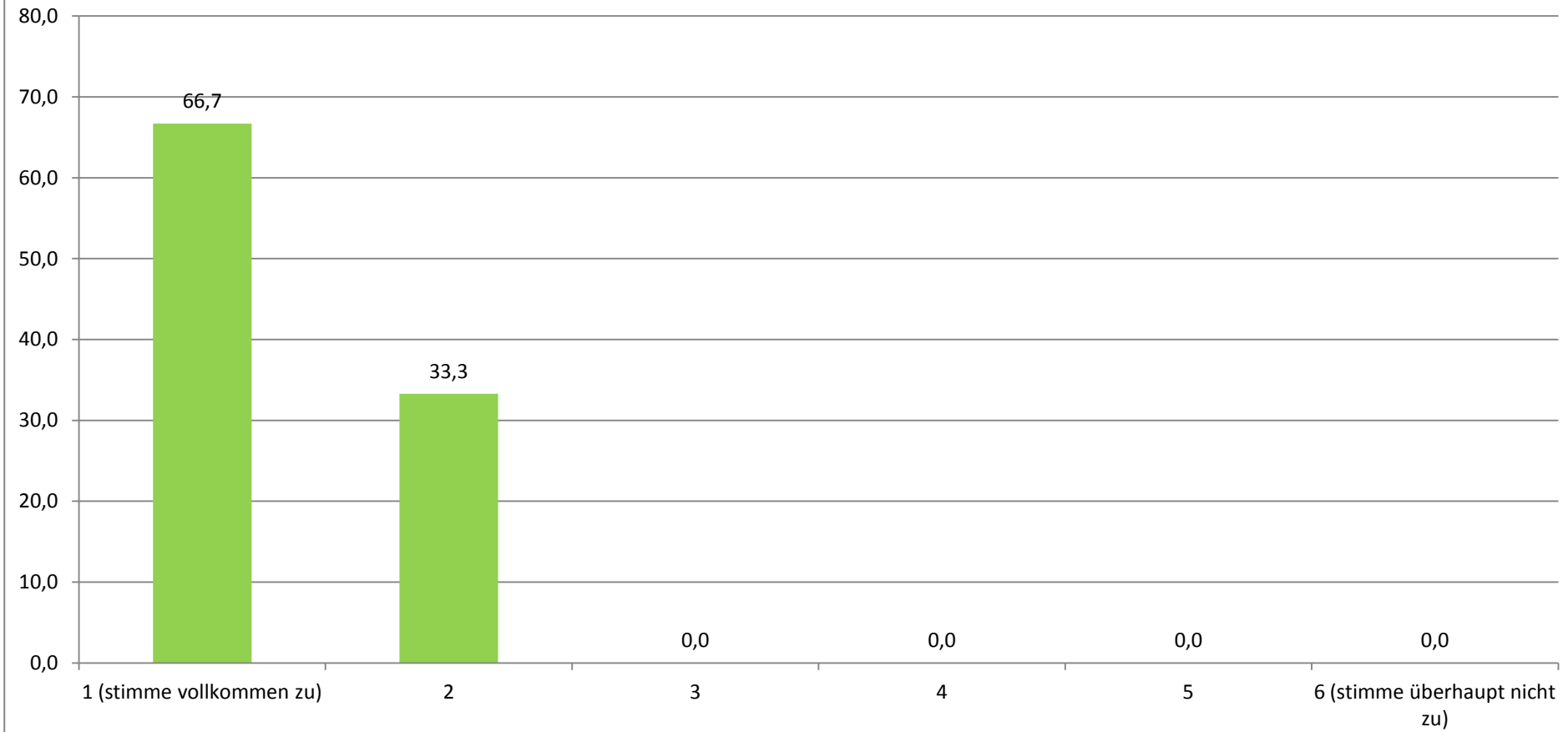
SPORT: GESAMTEVALUATION DER EXKURSIONEN (N = 18)

STAND: 9.11.11



Ich finde, dass dieser Stützkurs eine Verbesserung der Lehre darstellt.

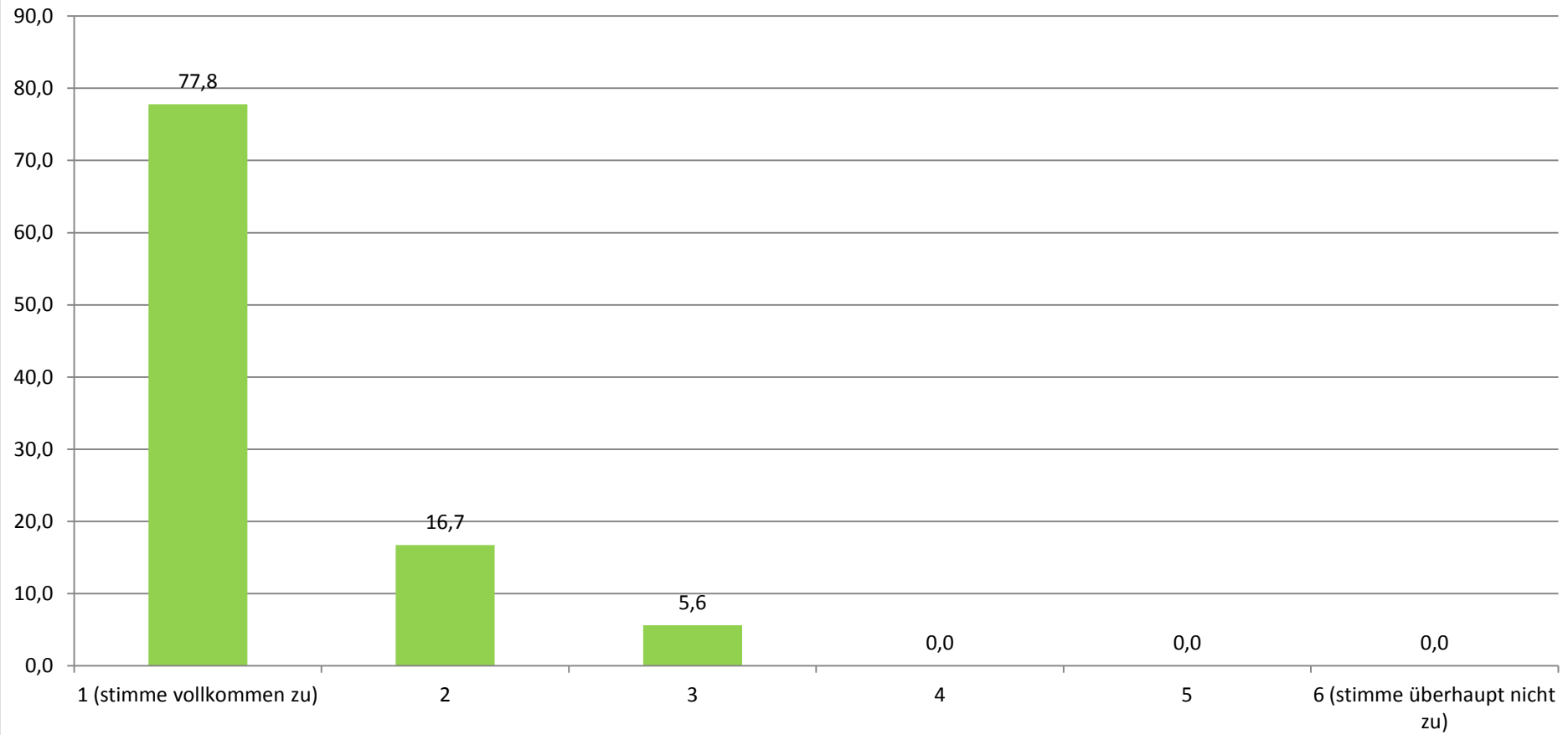
(Angaben in Prozent)



Durchschnittlicher Wert (absolut): 1,33

Dieser Stützkurs ist aus meiner Sicht sehr hilfreich.

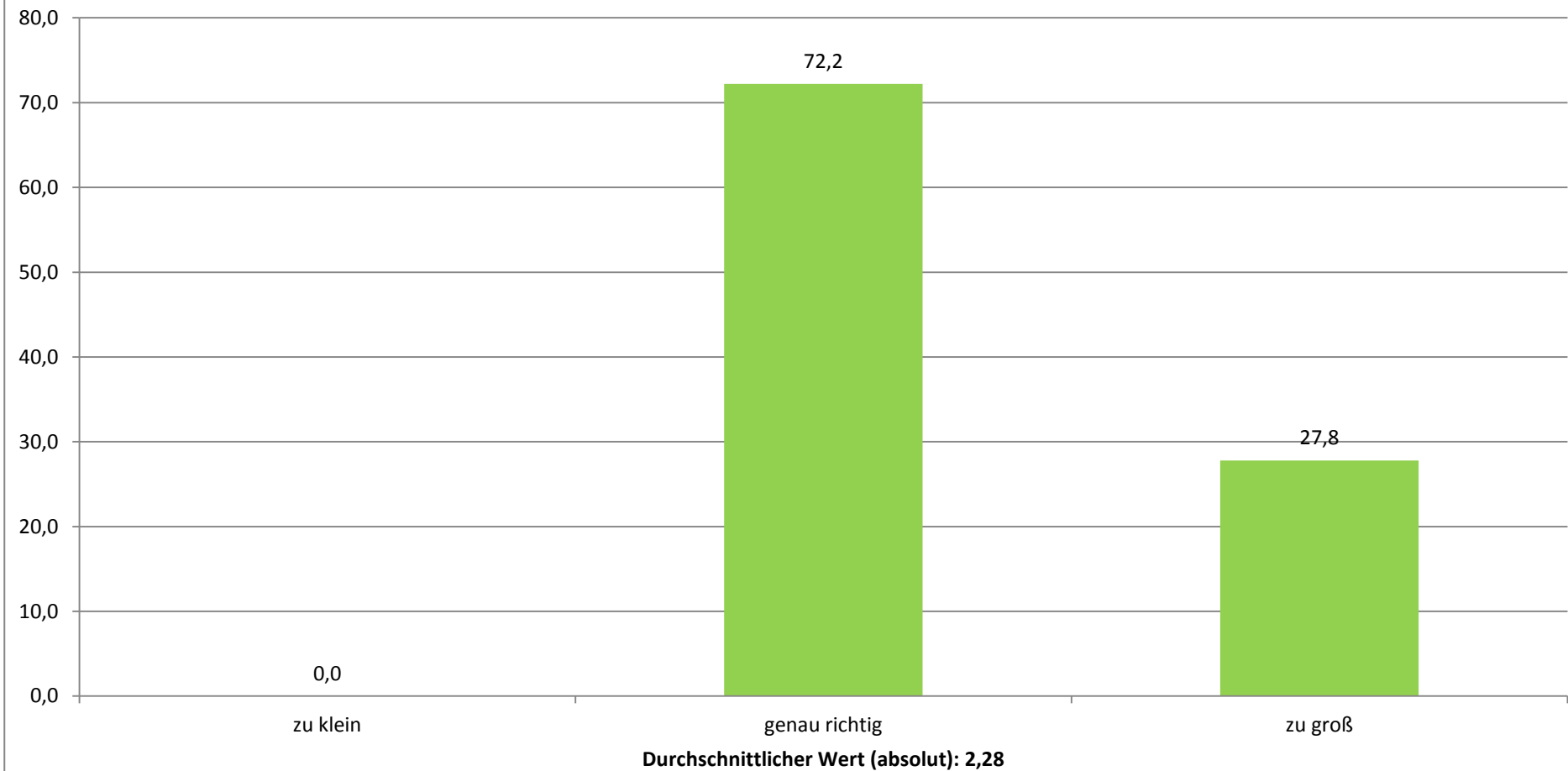
(Angaben in Prozent)



Durchschnittlicher Wert (absolut): 1,28

Die Anzahl der Teilnehmer fand ich...

(Angaben in Prozent)



Wenn Sie für den Stützkurs insgesamt eine Note geben müssten, welche Note geben Sie?

(Angaben in Prozent)

