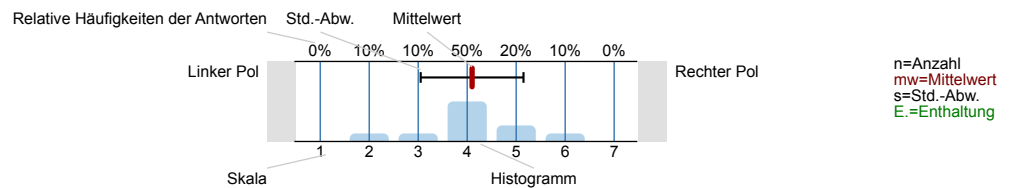


Auswertungsteil der geschlossenen Fragen

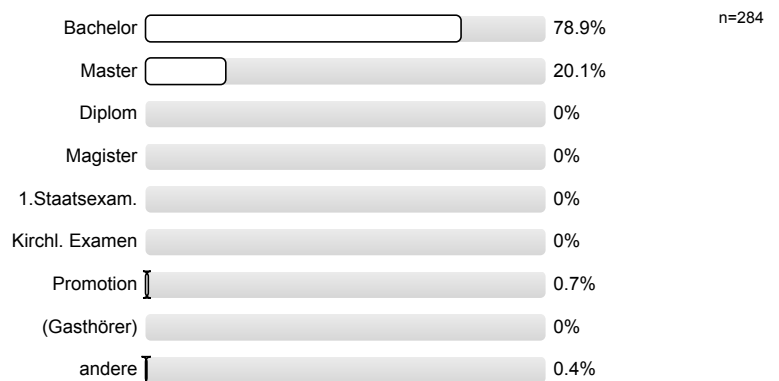
Legende

Fragestext

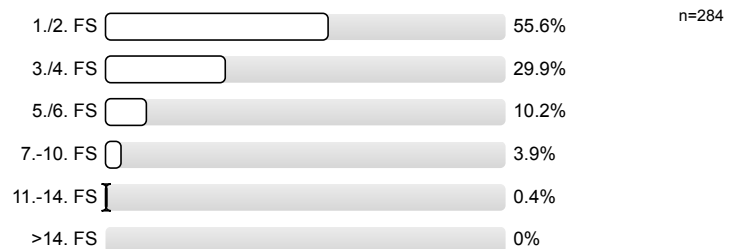


1. Fragen zu Studium und Person

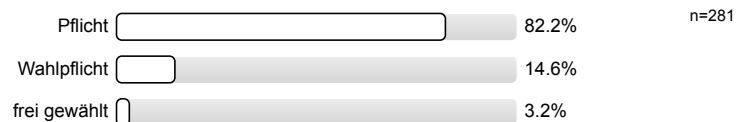
1.1) Mein angestrebter Abschluss in diesem Studiengang ist



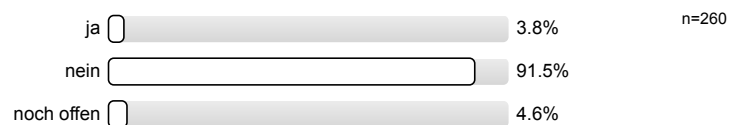
1.2) Ich studiere im (FS = Fachsemester)



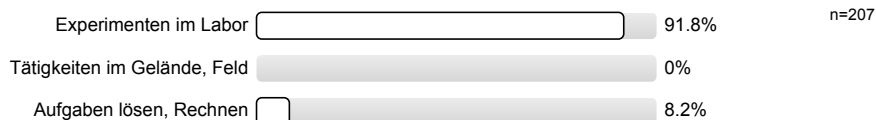
1.3) Die Lehrveranstaltung ist für mich



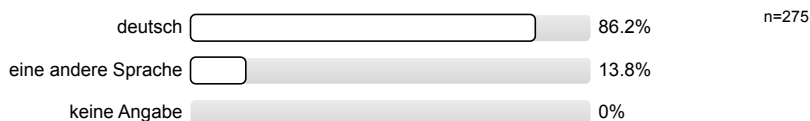
1.4) Ich habe diese Veranstaltung als Schlüsselkompetenz-Angebot gewählt.



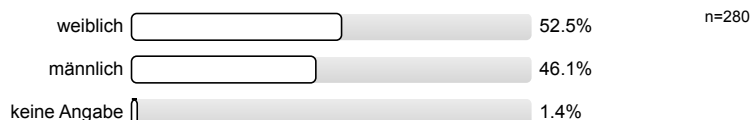
1.5) Die Veranstaltung besteht v.a. aus



1.6) Meine Muttersprache ist

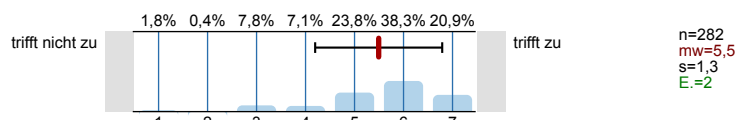


1.7) Mein Geschlecht ist

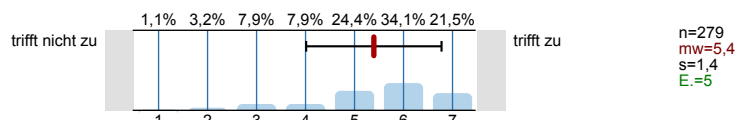


2. Fragen zur Lehrveranstaltung

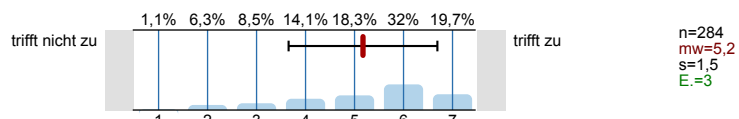
2.1) In dieser LV lerne ich viel.



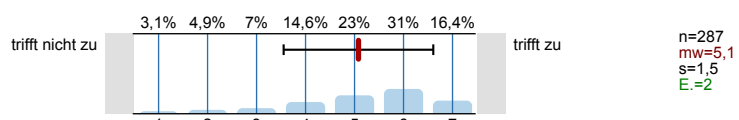
2.2) Die LV ist inhaltlich gut strukturiert.



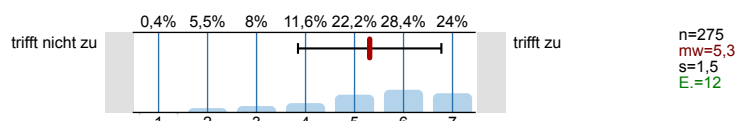
2.3) Die Lernziele wurden klar formuliert.



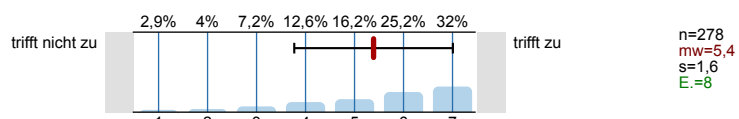
2.4) Die Aufgaben waren klar u. verständlich formuliert.



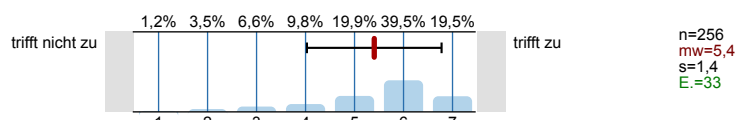
2.5) Die Erklärungsschritte der Lehrperson kann ich nachvollziehen.



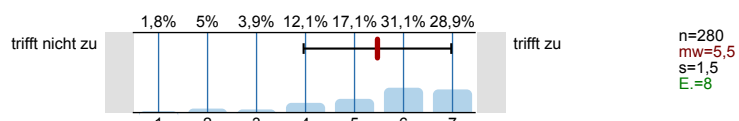
2.6) Die Aufgaben haben zur selbständigen Arbeit angeregt.



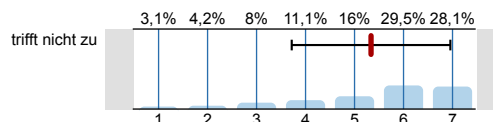
2.7) Die Lehrperson knüpft in den Sitzungen an das von ihr bereits vermittelte Wissen an.



2.8) Die eingesetzten Lernhilfen (z.B. Skript, Angebote in StudIP, Literatur, Medien) sind für mich nützlich.

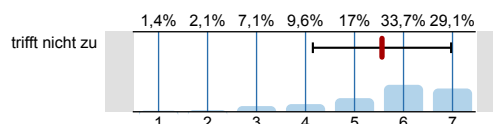


- 2.9) Die für die LV relevante Ausrüstung / Ausstattung ist in ausreichender Menge sowie guter Qualität vorhanden.



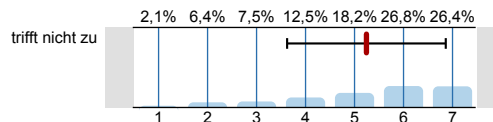
n=288
mw=5,3
s=1,6

- 2.10) In der LV sind Theorie und Praxis gut aufeinander abgestimmt.



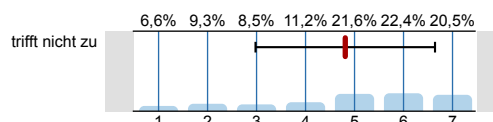
n=282
mw=5,6
s=1,4
E.=4

- 2.11) In einer der ersten Sitzungen wurden die Leistungsanforderungen deutlich gemacht.



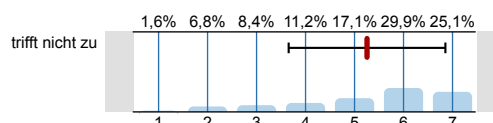
n=280
mw=5,2
s=1,6
E.=7

- 2.12) Die in der LV erworbenen Schlüsselkompetenzen schätze ich als nützlich für meinen späteren Beruf ein.



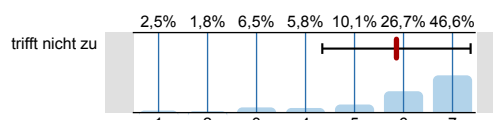
n=259
mw=4,8
s=1,8
E.=17

- 2.13) Die LV ist mit den anderen Veranstaltungen des Moduls inhaltlich abgestimmt.



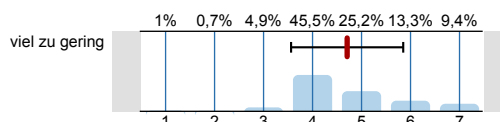
n=251
mw=5,3
s=1,6
E.=32

- 2.14) Die Lehrperson ist im Umgang mit den Studierenden fair.



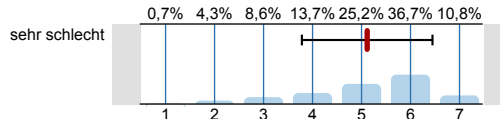
n=277
mw=5,9
s=1,5
E.=8

- 2.15) Mein Arbeitsaufwand ist gemessen an den vergebenen Credits



n=286
mw=4,7
s=1,1

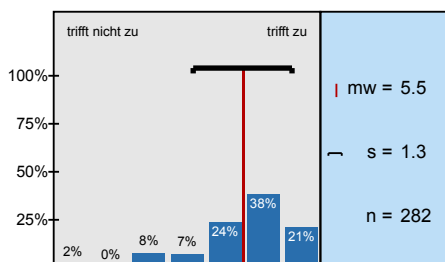
- 2.16) In einem Gesamturteil bewerte ich die LV als



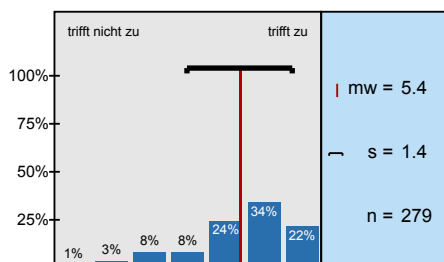
n=278
mw=5,1
s=1,3

Histogramme zu den Skalafragen

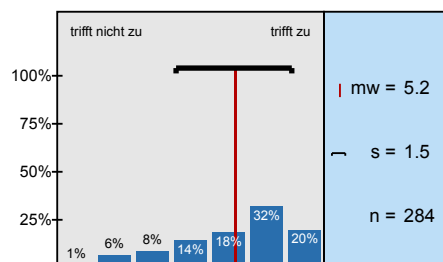
In dieser LV lerne ich viel.



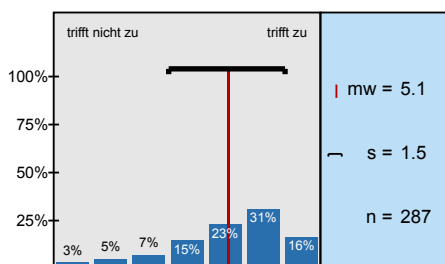
Die LV ist inhaltlich gut strukturiert.



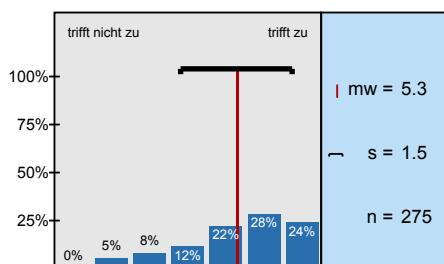
Die Lernziele wurden klar formuliert.



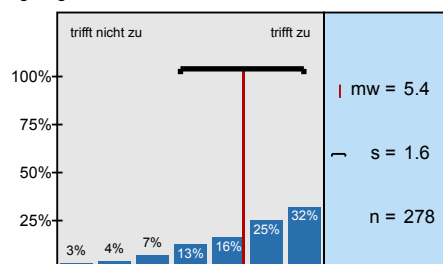
Die Aufgaben waren klar u. verständlich formuliert.



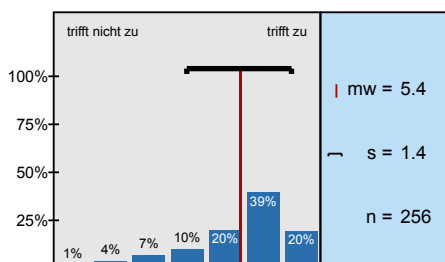
Die Erklärungsschritte der Lehrperson kann ich nachvollziehen.



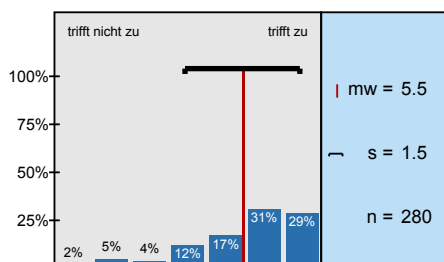
Die Aufgaben haben zur selbständigen Arbeit angeregt.



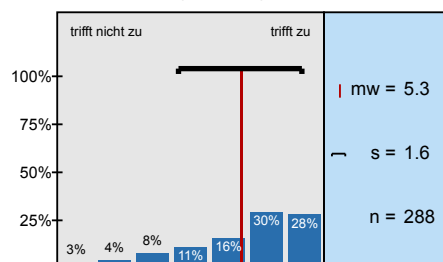
Die Lehrperson knüpft in den Sitzungen an das von ihr bereits vermittelte Wissen an.



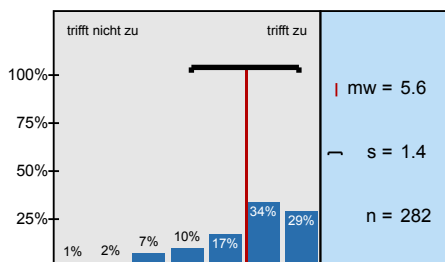
Die eingesetzten Lernhilfen (z.B. Skript, Angebote in StudIP, Literatur, Medien) sind für mich nützlich.



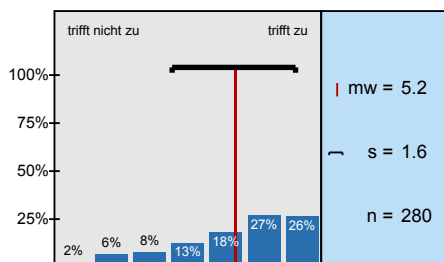
Die für die LV relevante Ausrüstung / Ausstattung ist in ausreichender Menge sowie guter Qualität



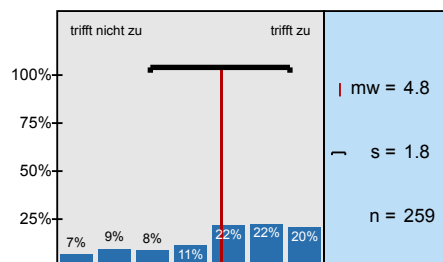
In der LV sind Theorie und Praxis gut aufeinander abgestimmt.



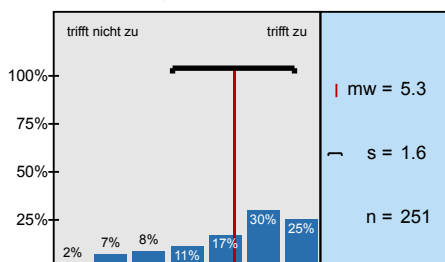
In einer der ersten Sitzungen wurden die Leistungsanforderungen deutlich gemacht.



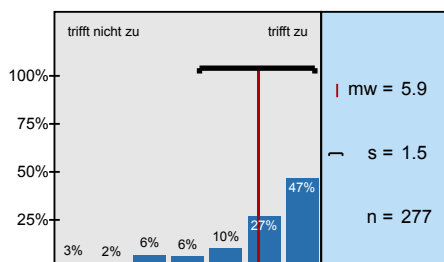
Die in der LV erworbenen Schlüsselkompetenzen schätze ich als nützlich für meinen späteren Beruf



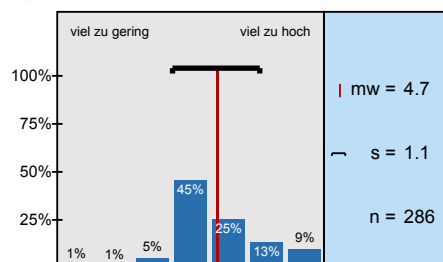
Die LV ist mit den anderen Veranstaltungen des Moduls inhaltlich abgestimmt.



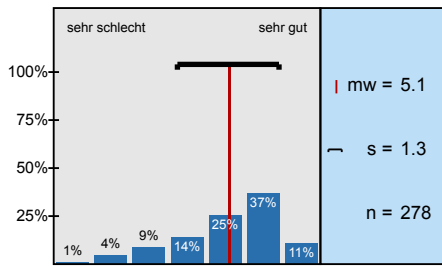
Die Lehrperson ist im Umgang mit den Studierenden fair.



Mein Arbeitsaufwand ist gemessen an den vergebenen Credits



In einem Gesamturteil bewerte ich die LV als

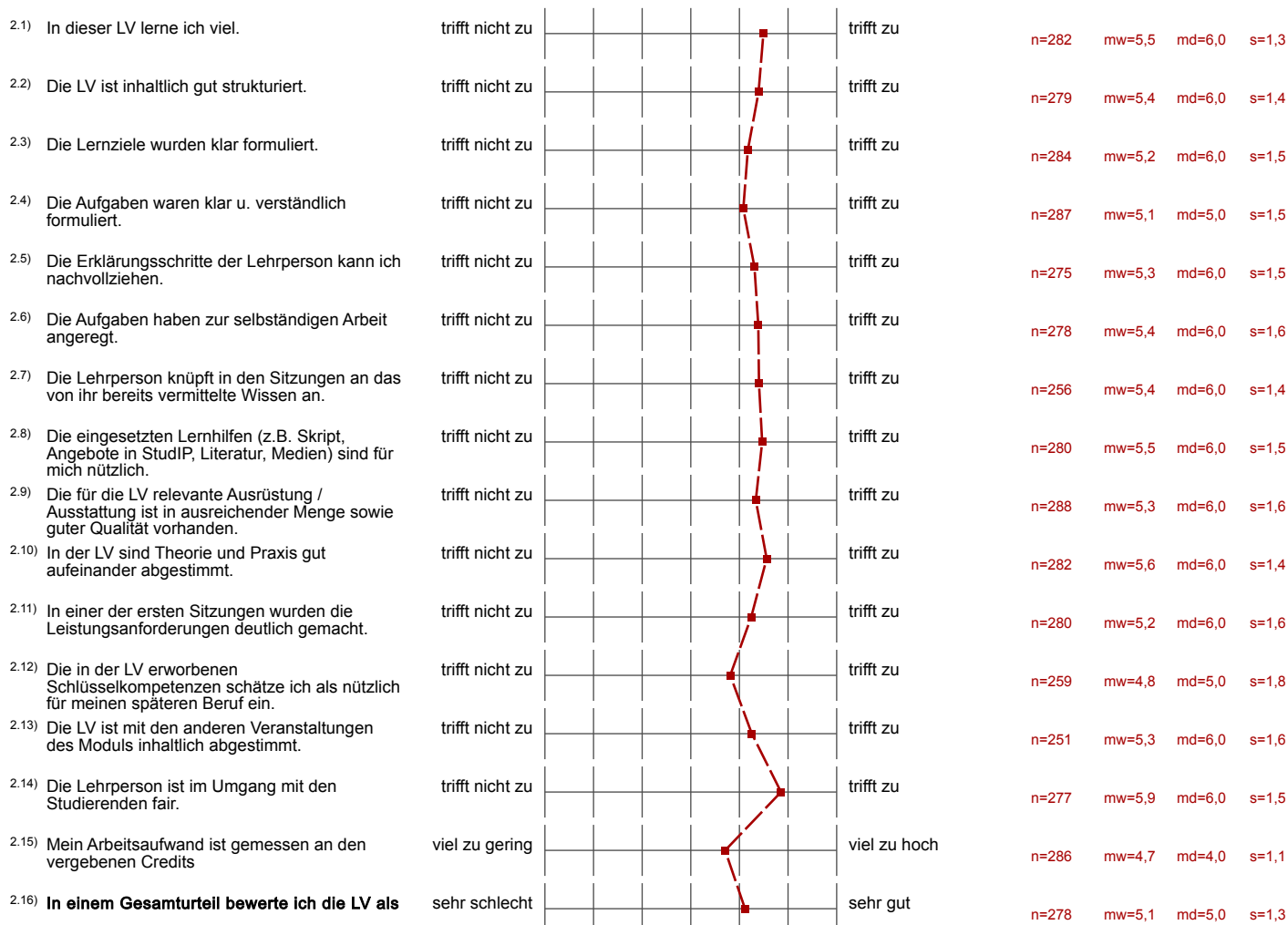


Profillinie

Zusammenstellung: 20181_Che_13PE

Verwendete Werte in der Profillinie: Mittelwert

2. Fragen zur Lehrveranstaltung



(*) Hinweis: Wenn die Anzahl der Antworten auf eine Frage zu gering ist, wird für die Frage keine Auswertung angezeigt.