

Auswertungsteil der geschlossenen Fragen

Legende

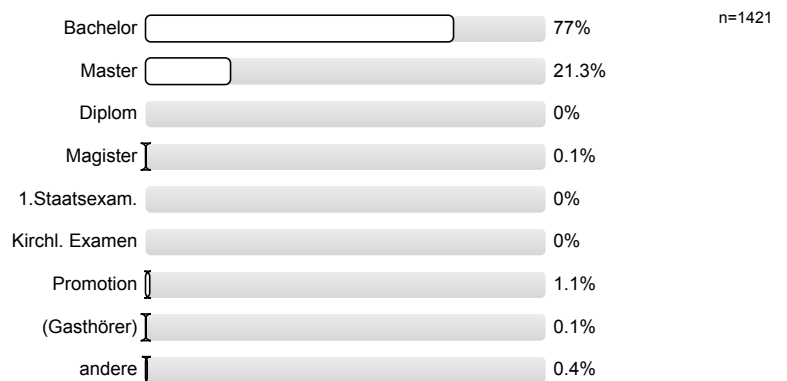
Fragestext



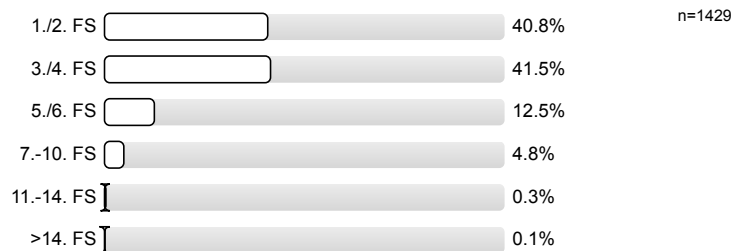
n=Anzahl
mw=Mittelwert
s=Std.-Abw.
E.=Enthaltung

1. Fragen zu Studium und Person

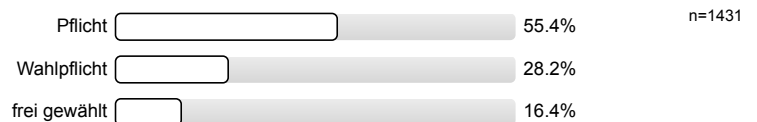
1.1) Mein angestrebter Abschluss in diesem Studiengang ist



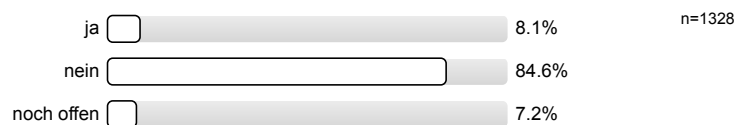
1.2) Ich studiere im (FS = Fachsemester)



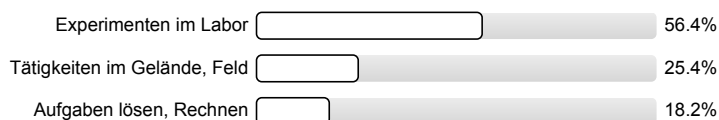
1.3) Die Lehrveranstaltung ist für mich



1.4) Ich habe diese Veranstaltung als Schlüsselkompetenz-Angebot gewählt.

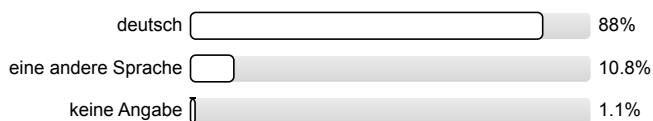


1.5) Die Veranstaltung besteht v.a. aus



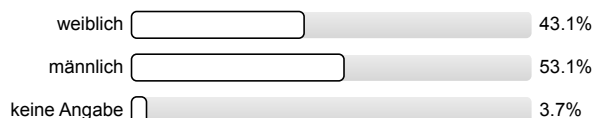
n=1243

1.6) Meine Muttersprache ist



n=1403

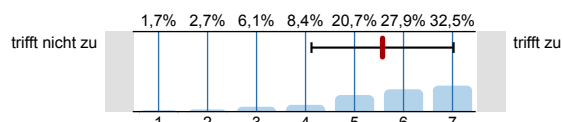
1.7) Mein Geschlecht ist



n=1414

2. Fragen zur Lehrveranstaltung (LV)

2.1) In dieser LV lerne ich viel.



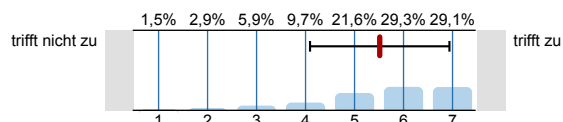
n=1435

mw=5,6

s=1,5

E.=8

2.2) Die LV ist inhaltlich gut strukturiert.



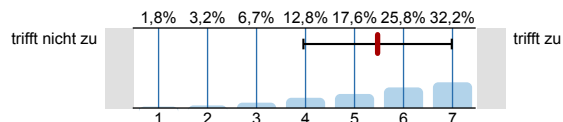
n=1402

mw=5,5

s=1,4

E.=48

2.3) Die Lernziele wurden klar formuliert.



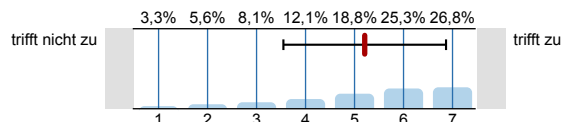
n=1359

mw=5,5

s=1,5

E.=79

2.4) Die Aufgaben waren klar u. verständlich formuliert.



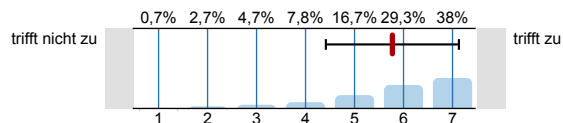
n=1410

mw=5,2

s=1,7

E.=40

2.5) Die Erklärungsschritte der Lehrperson kann ich nachvollziehen.



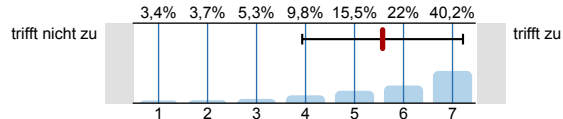
n=1380

mw=5,8

s=1,4

E.=67

2.6) Die Aufgaben haben zur selbständigen Arbeit angeregt.



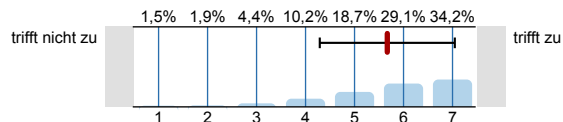
n=1389

mw=5,6

s=1,6

E.=59

2.7) Die Lehrperson knüpft in den Sitzungen an das von ihr bereits vermittelte Wissen an.



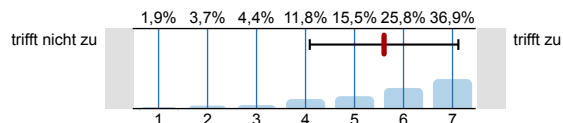
n=1273

mw=5,7

s=1,4

E.=172

2.8) Die eingesetzten Lernhilfen (z.B. Skript, Angebote in StudIP, Literatur, Medien) sind für mich nützlich.



n=1329

mw=5,6

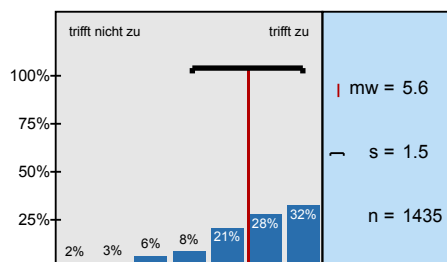
s=1,5

E.=114

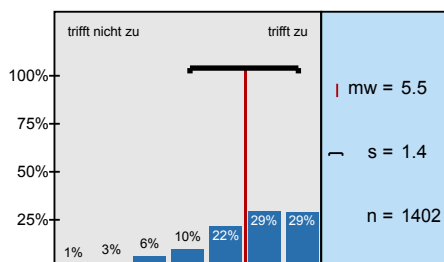
2.9)	Die für die LV relevante Ausrüstung / Ausstattung ist in ausreichender Menge sowie guter Qualität vorhanden.	<p>1,4% 4,8% 6,1% 9,5% 14,1% 24,2% 40%</p> <p>1 2 3 4 5 6 7</p>	trifft nicht zu	trifft zu	n=1366 mw=5,6 s=1,6 E.=84
2.10)	In der LV sind Theorie und Praxis gut aufeinander abgestimmt.	<p>2,1% 2,8% 6,3% 9,6% 14,9% 27,2% 37%</p> <p>1 2 3 4 5 6 7</p>	trifft nicht zu	trifft zu	n=1380 mw=5,6 s=1,5 E.=71
2.11)	In einer der ersten Sitzungen wurden die Leistungsanforderungen deutlich gemacht.	<p>1,8% 3,5% 4,7% 12,1% 17,2% 22,3% 38,4%</p> <p>1 2 3 4 5 6 7</p>	trifft nicht zu	trifft zu	n=1303 mw=5,6 s=1,5 E.=132
2.12)	Die in der LV erworbenen Schlüsselkompetenzen schätze ich als nützlich für meinen späteren Beruf ein.	<p>3,3% 4% 5,7% 11,2% 18,9% 24,1% 32,8%</p> <p>1 2 3 4 5 6 7</p>	trifft nicht zu	trifft zu	n=1318 mw=5,4 s=1,6 E.=99
2.13)	Die LV ist mit den anderen Veranstaltungen des Moduls inhaltlich abgestimmt.	<p>2,1% 4,4% 5,2% 13,1% 19,1% 26,1% 30,1%</p> <p>1 2 3 4 5 6 7</p>	trifft nicht zu	trifft zu	n=1236 mw=5,4 s=1,5 E.=194
2.14)	Die Lehrperson ist im Umgang mit den Studierenden fair.	<p>0,7% 1% 2,4% 4% 7,1% 22,8% 62%</p> <p>1 2 3 4 5 6 7</p>	trifft nicht zu	trifft zu	n=1354 mw=6,3 s=1,1 E.=63
2.15)	Mein Arbeitsaufwand ist gemessen an den vergebenen Credits	<p>1,1% 1,1% 4,4% 44,2% 21,1% 15,8% 12,3%</p> <p>1 2 3 4 5 6 7</p>	viel zu gering	viel zu hoch	n=1395 mw=4,8 s=1,2
2.16)	In einem Gesamturteil bewerte ich die LV als	<p>1% 3,8% 6,4% 12,3% 21% 31,4% 24,1%</p> <p>1 2 3 4 5 6 7</p>	sehr schlecht	sehr gut	n=1395 mw=5,4 s=1,4

Histogramme zu den Skalafragen

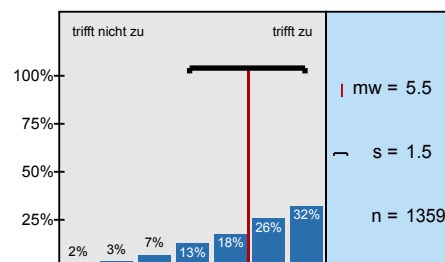
In dieser LV lerne ich viel.



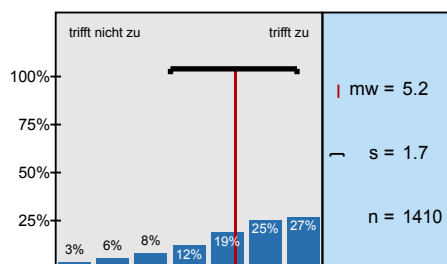
Die LV ist inhaltlich gut strukturiert.



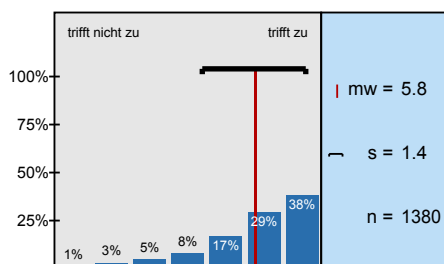
Die Lernziele wurden klar formuliert.



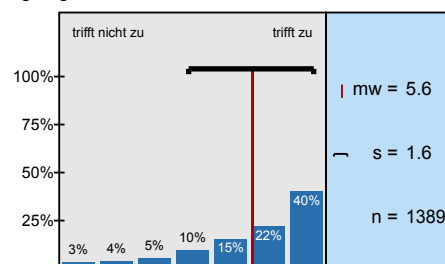
Die Aufgaben waren klar u. verständlich formuliert.



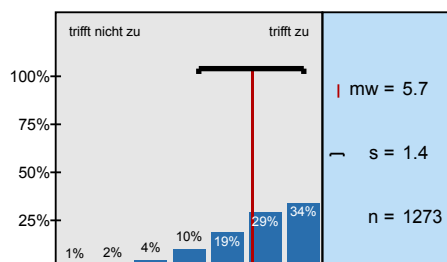
Die Erklärungsschritte der Lehrperson kann ich nachvollziehen.



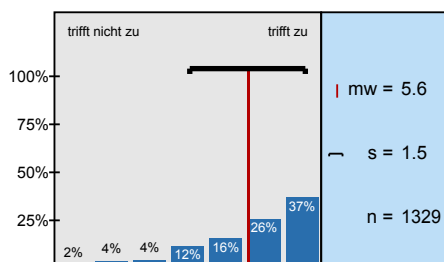
Die Aufgaben haben zur selbständigen Arbeit angeregt.



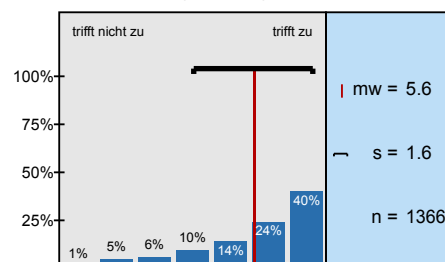
Die Lehrperson knüpft in den Sitzungen an das von ihr bereits vermittelte Wissen an.



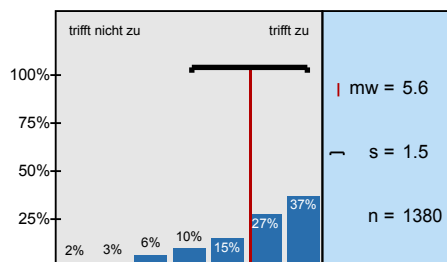
Die eingesetzten Lernhilfen (z.B. Skript, Angebote in StudIP, Literatur, Medien) sind für mich nützlich.



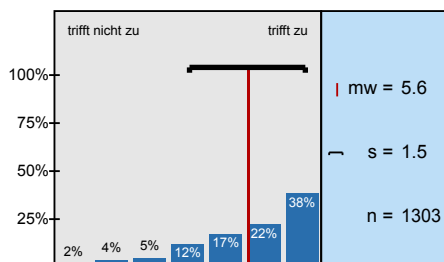
Die für die LV relevante Ausrüstung / Ausstattung ist in ausreichender Menge sowie guter Qualität



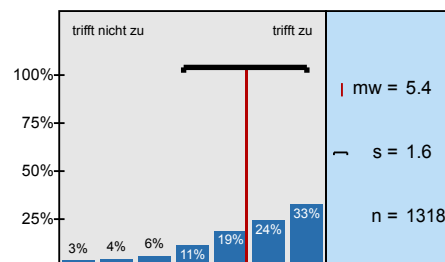
In der LV sind Theorie und Praxis gut aufeinander abgestimmt.



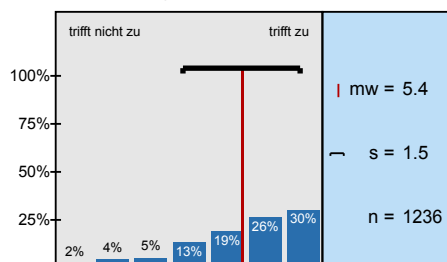
In einer der ersten Sitzungen wurden die Leistungsanforderungen deutlich gemacht.



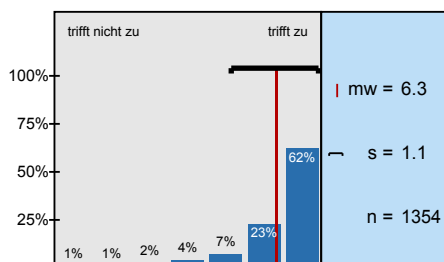
Die in der LV erworbenen Schlüsselkompetenzen schätze ich als nützlich für meinen späteren Beruf



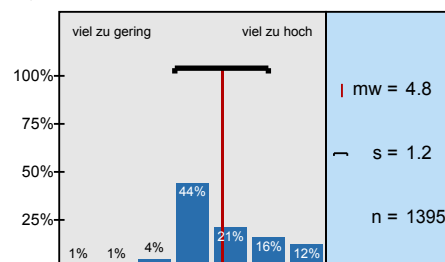
Die LV ist mit den anderen Veranstaltungen des Moduls inhaltlich abgestimmt.



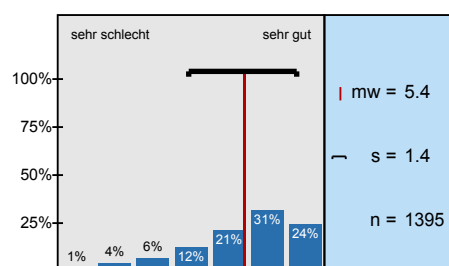
Die Lehrperson ist im Umgang mit den Studierenden fair.



Mein Arbeitsaufwand ist gemessen an den vergebenen Credits



In einem Gesamturteil bewerte ich die LV als

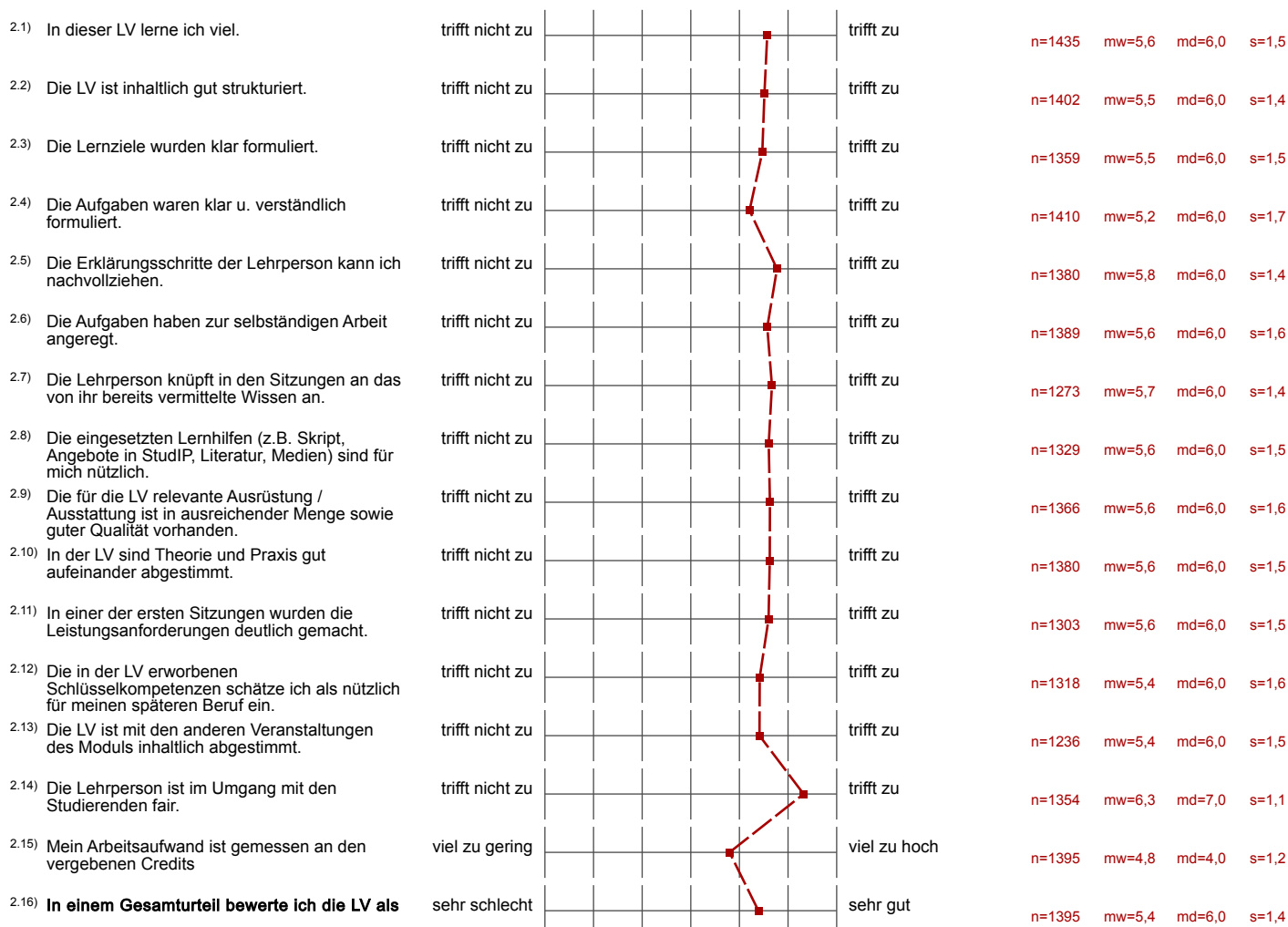


Profillinie

Zusammenstellung: 20181_UniGesamt_PE_78LV

Verwendete Werte in der Profillinie: Mittelwert

2. Fragen zur Lehrveranstaltung (LV)



(*) Hinweis: Wenn die Anzahl der Antworten auf eine Frage zu gering ist, wird für die Frage keine Auswertung angezeigt.