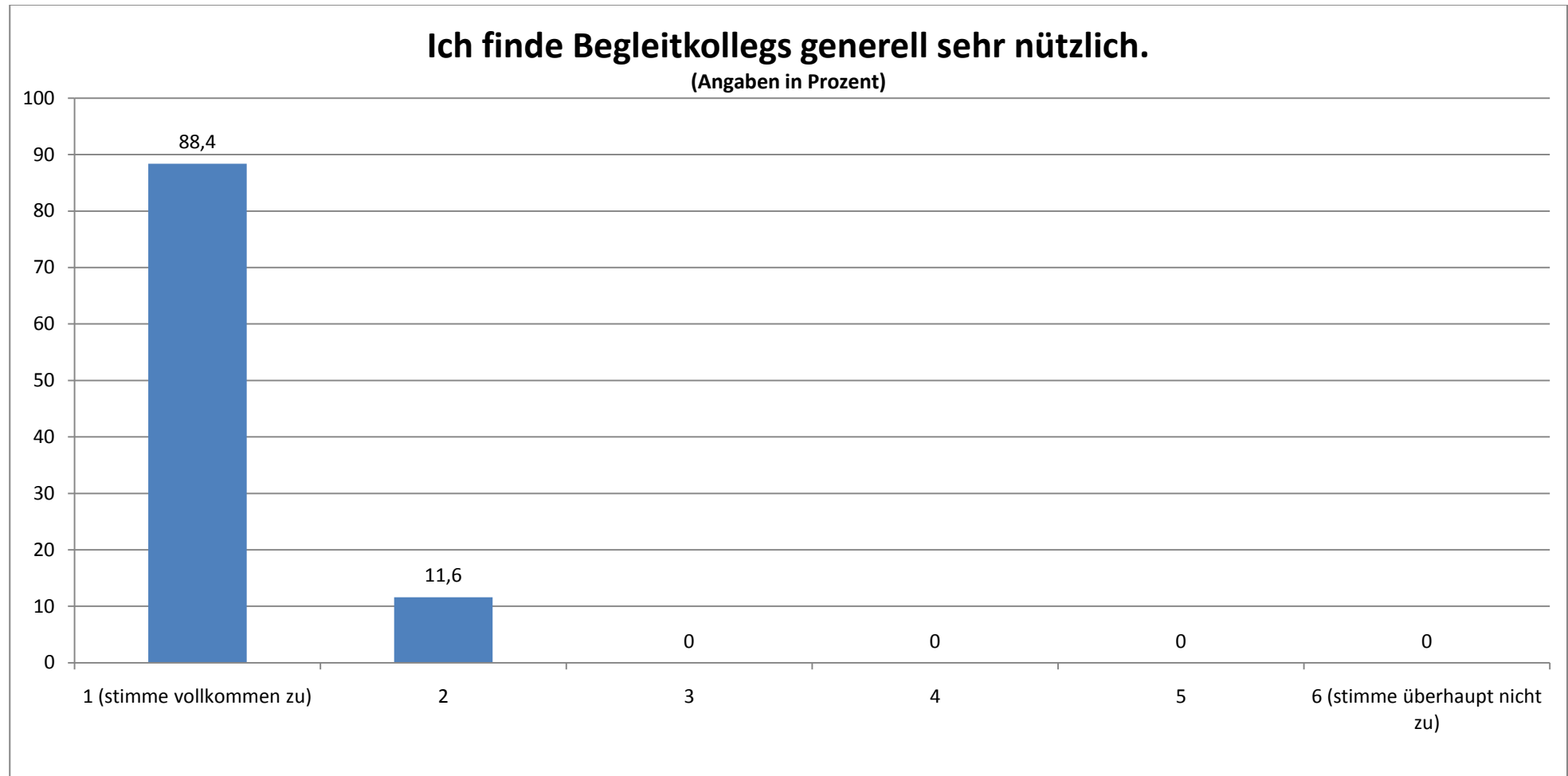


## GESAMTEVALUATION DER BEGLEITKOLLEGS (N = 43)

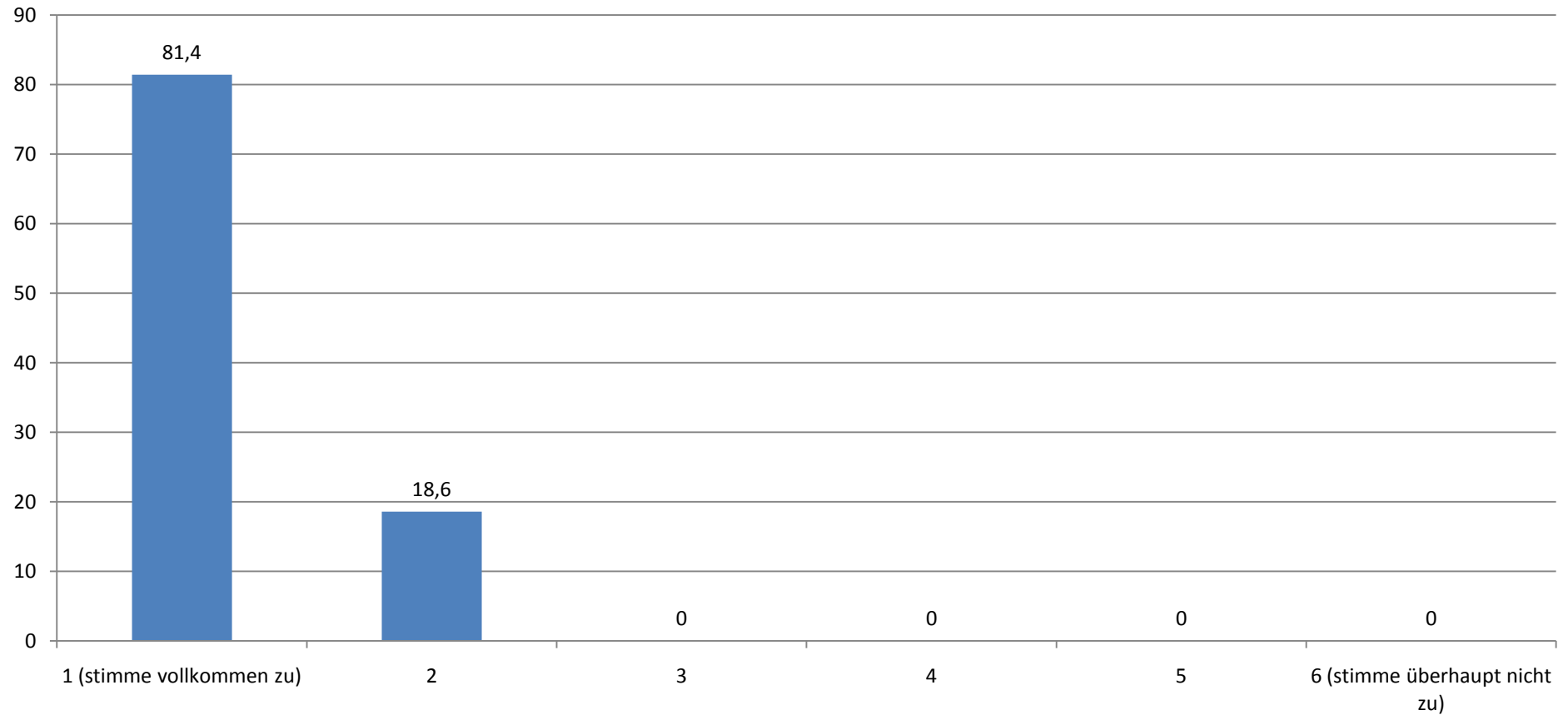
STAND: 07.09.09



Durchschnittlicher Wert (absolut): 1,12

## Ich finde, dass dieses Begleitkolleg eine Verbesserung der Lehre darstellt.

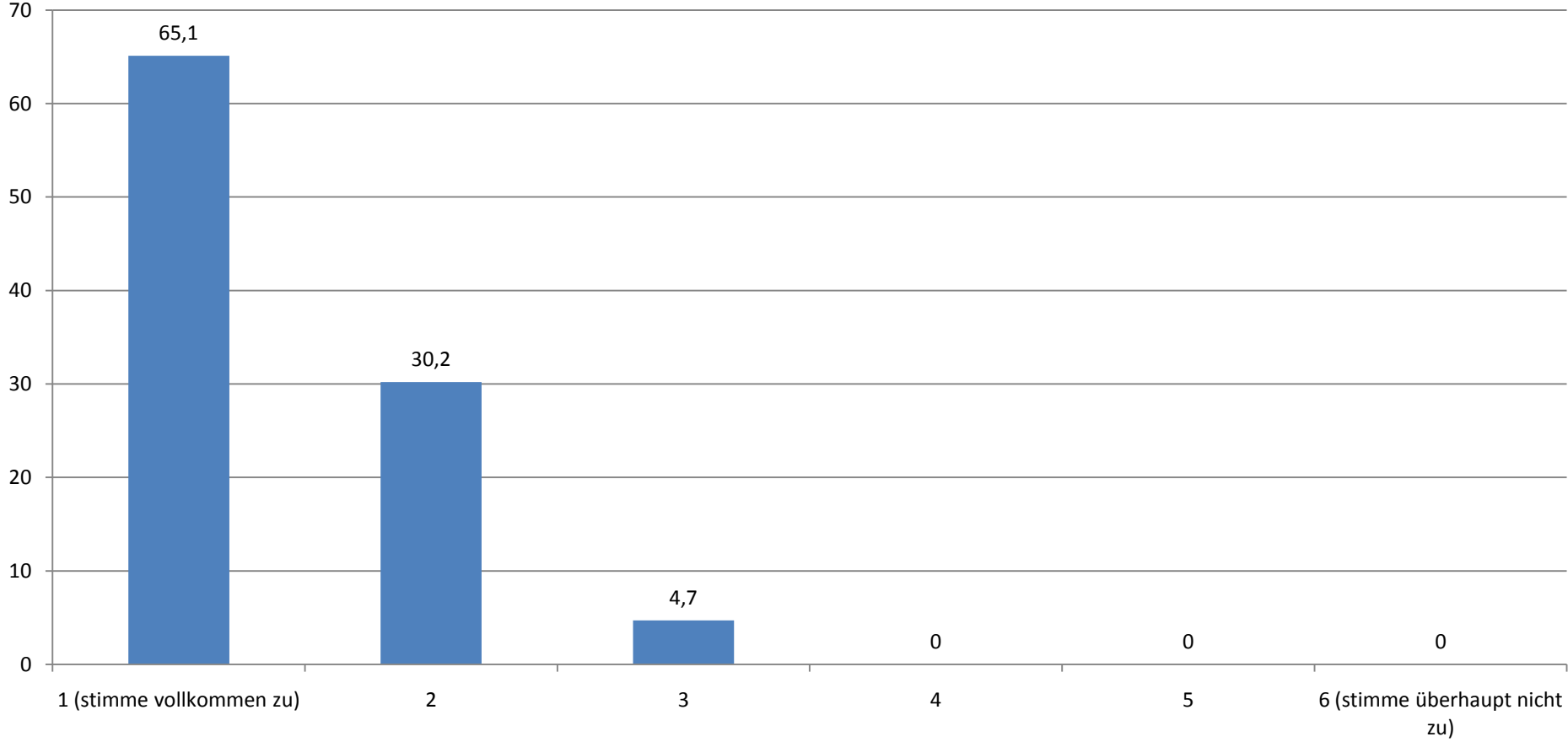
(Angaben in Prozent)



Durchschnittlicher Wert (absolut): 1,19

# Dieses Begleitkolleg hat mir persönlich das Lernen und die Prüfungsvorbereitung erleichtert.

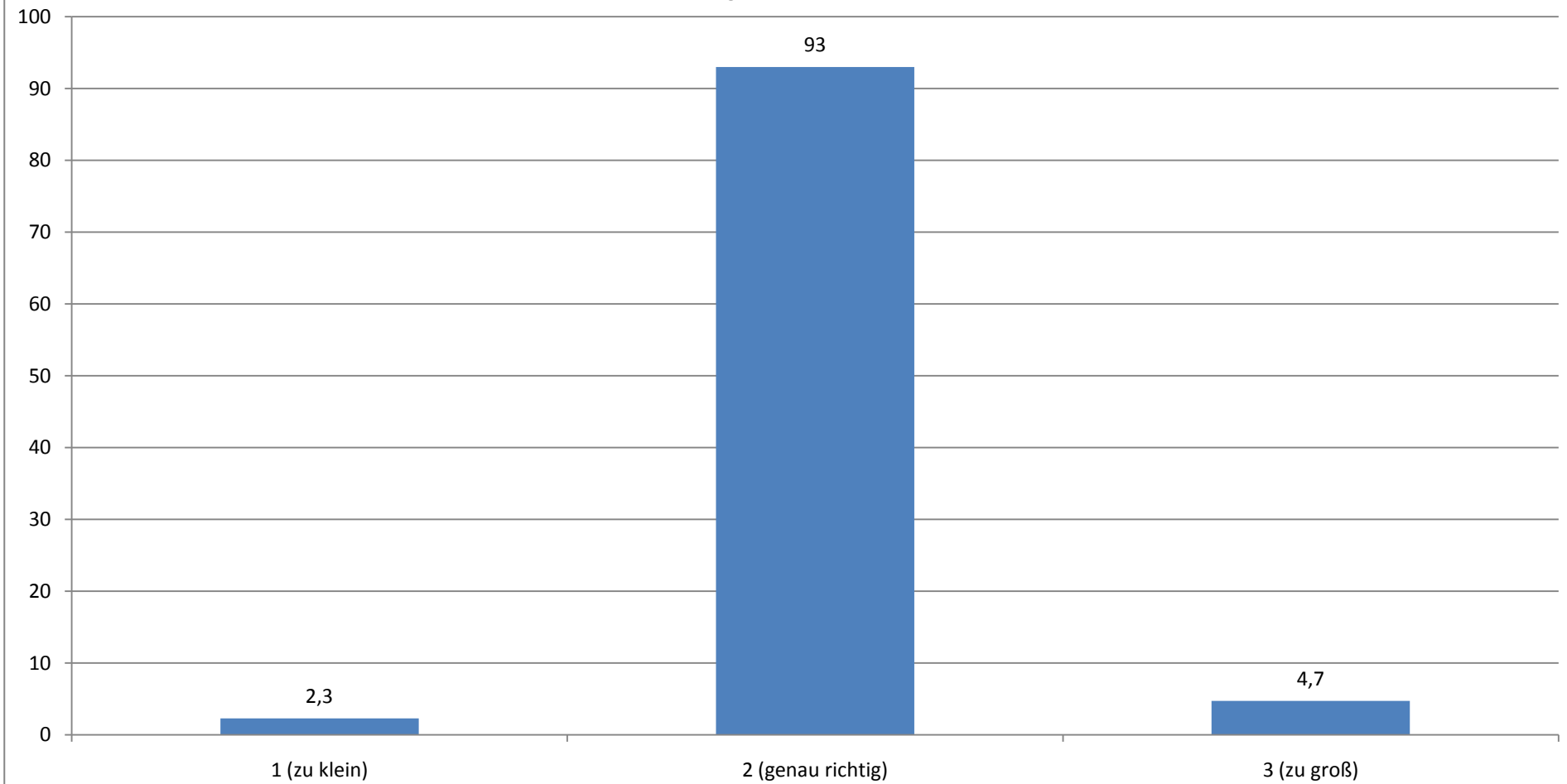
(Angaben in Prozent)



Durchschnittlicher Wert (absolut): 1,40

## Die Teilnehmerzahl fand ich...

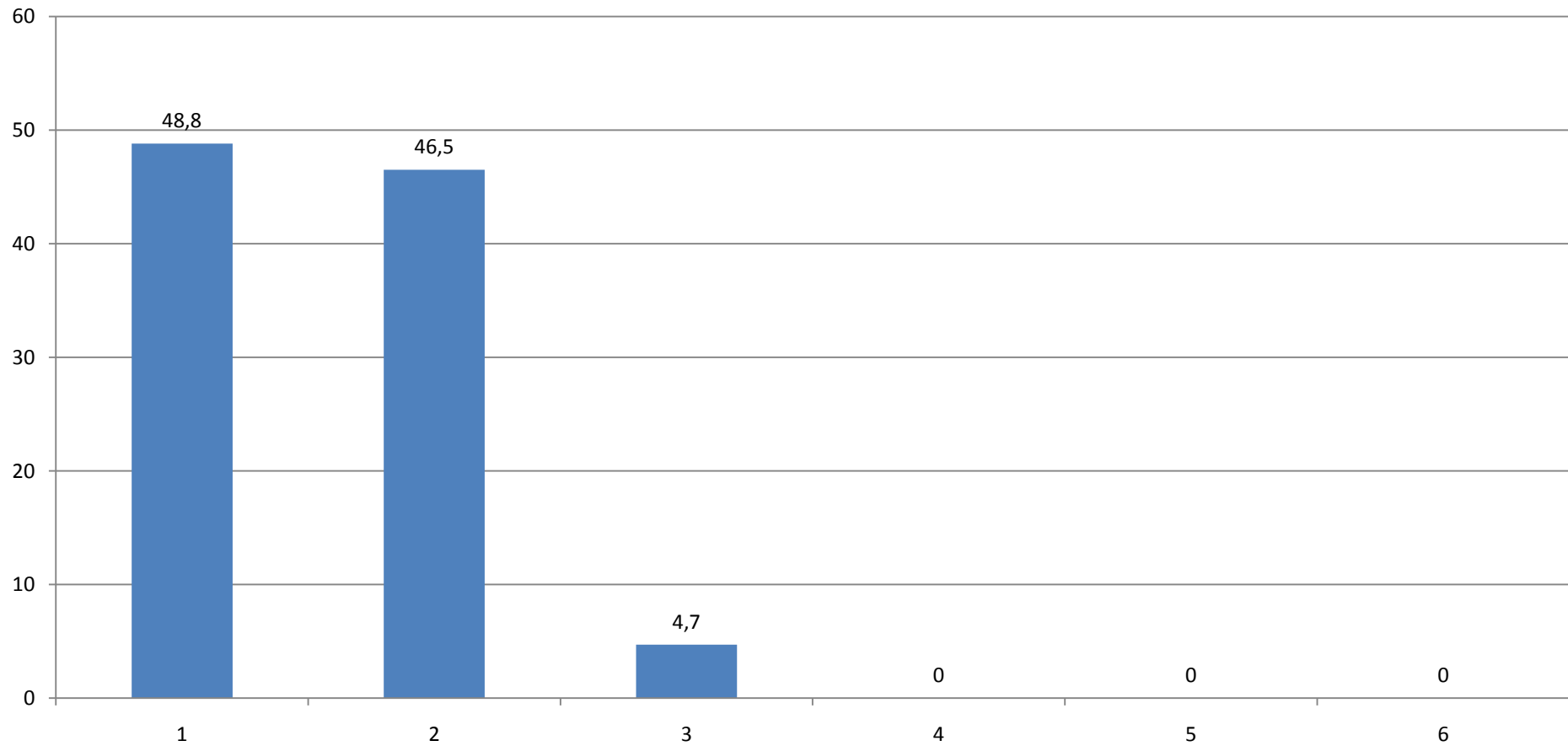
(Angaben in Prozent)



Durchschnittlicher Wert (absolut): 2,02

# Wenn Sie für das Begleitkolleg insgesamt eine Note vergeben müssten, welche Note geben Sie?

(Angaben in Prozent)



Durchschnittliche Note: 1,56